



 **UNIFG**
pós-graduação

Auditoria em Saúde e Gestão da Qualidade

Ciências Biológicas e da Saúde



Sumário

- 3 Por que oferecemos o curso? →
- 4 Para quem é o curso? →
- 5 Programa do curso →
- 9 Conheça nossa metodologia →
- 14 Quem somos →
- 15 Nossas unidades →

Por que oferecemos o curso?

CONHECIMENTO ALINHADO ÀS MELHORES PRÁTICAS DO MERCADO

Na área da saúde, desenvolver, aperfeiçoar e adequar os conhecimentos é a base para uma prestação de serviço humanizada e eficiente. Com a mesma importância, é necessário aprimorar processos e controles, a partir do uso de ferramentas da auditoria e do alinhamento às melhores práticas do mercado.

O curso de Pós-Graduação em Auditoria em Saúde e Gestão da Qualidade traz uma abordagem prática, contextualizada e aplicada à realidade das organizações e do mercado. O curso promove o desenvolvimento das habilidades e competências necessárias para o desenvolvimento dos processos de auditoria, orientação à melhoria contínua dos processos de trabalho, além de gerar resultados de alta performance, identificando pontos críticos nas instituições de saúde. Ao fim do curso, você estará preparado para atuar na gestão da qualidade e em processos de auditoria das organizações de saúde, nos diversos níveis, formulando estratégias e avaliando resultados de forma crítica, inovadora e proativa.

Para quem é o curso?

O curso de Pós-Graduação em Auditoria em Saúde e Gestão da Qualidade é voltado para profissionais da área da saúde que atuam ou pretendem atuar em operações de saúde públicas ou privadas, ou que buscam ampliar conhecimentos sobre as técnicas de auditoria e controladoria.



Programa do Curso

DURAÇÃO: 2 semestres

TITULAÇÃO: Pós-Graduação Lato Sensu

1. Sistemas de Gestão da Qualidade

- » Histórico e evolução do conceito da qualidade;
- » Dimensões da qualidade;
- » Estrutura e metodologia de ferramentas de qualidade;
- » Gerenciamento do ambiente hospitalar e seus processos;
- » Ferramentas, mapeamento de processos da gestão de risco e segurança do paciente;
- » Mapeamento de processos e gestão por indicadores;
- » Custo da Qualidade;
- » Acreditações;
- » Formação de avaliadores internos para acreditação;
- » Normatização e auditorias de sistemas, processos e performance;
- » Estratégias de inovação e sustentabilidade.

2. Formação e Gestão de Equipes de Alta Performance

- » A dimensão humana das organizações e no mundo 4;0;
- » Teorias acerca da aprendizagem humana;
- » Ativos intangíveis e gestão de capacidades dinâmicas nas organizações;
- » Competências e estratégia competitiva;
- » Inteligência emocional;
- » Visão sistêmica: pensar além da lógica como um grande diferencial competitivo;
- » Liderança e motivação de equipes;
- » Criatividade e inovação;
- » Flexibilidade e tomada de decisão;

- » Processos envolvidos em modelos de avaliação de desempenho informatizado, interpessoal e autoavaliativo, integrados no modelo 360 graus.

3. Gestão da Entrega: expectativas, incertezas e riscos

- » Gestão empresarial: negócios;
- » Caracterização de serviços;
- » Propriedades;
- » Características;
- » Dimensões de serviços que afetam sua gestão;
- » Sistemas de operações de serviço;
- » Processo de melhoria da qualidade;
- » Momentos da verdade e o ciclo de serviço;
- » Riscos empresariais e gerência de riscos;
- » Identificação de riscos;
- » Técnicas de análise de riscos;
- » Avaliação de riscos;
- » Prevenção e controle de perdas;
- » Financiamento de riscos;
- » Elementos para a tomada de decisão sobre riscos.

4. Sistemas Integrados de Gestão

- » Apresentação de gerência de projetos;
- » Metodologia de gerência de projetos e ciclo de vida da gestão de projetos;
- » Práticas de gerência;
- » Técnicas para planejamento de projetos objetivos e abrangência da organização do trabalho;
- » Gerência por processos;
- » Planejamento da produção;
- » Impactos no modelo de distribuição;

- » Os impactos da redução do ciclo de vida dos produtos na operação;
- » Metas e indicadores de desempenho;
- » Produtividade e competitividade.

5. Gestão atuarial e economia em Saúde

- » Ciência Atuarial;
- » Planos de benefícios e de custeio;
- » Avaliação atuarial;
- » Modelagem de Planos de Previdência;
- » Previdência Básica e Complementar;
- » Seguros, Capitalização e Saúde;
- » Contabilidade de seguradoras e de entidades abertas de previdência complementar.

6. Gestão de SADTs (serviço de apoio diagnóstico e terapêutico)

- » Definições e serviço prestados em SADTs na realização de exames complementares das linhas de cuidado da atenção básica e da atenção especializada;
- » Gestão de processos e de procedimentos diagnósticos disponíveis na SADTs;
- » Funções e objetivos dos serviços prestados em SADTs;
- » Atividades de gestão dos serviços de diagnóstico e gestão de segurança ao paciente;
- » Funções do gestor administrativo no gerenciamento das atividades de SADT e indicadores de qualidade.

7. Certificações em Saúde

- » Acreditações e certificações em saúde nos diversos serviços e níveis de atenção;
- » Acreditações: Organização Nacional de Acreditação (ONA), Sistema de gestão OPS/ANS, *Accreditation Canada*, Acreditação Nacional Integrada para Organizações de Saúde (Niaho), *Healthcare Information and Management Systems Society (HIMSS)*, *Joint Commission International*, entre outras;
- » Certificações: ISO 9001, ISO 14001, OHSAS 18001, ISO 13485.

8. Auditoria em Saúde

- » Processo e modalidades de Auditoria no Setor de Saúde;
- » Contas hospitalares;
- » Auditoria de contas
- » Registro Eletrônico em Saúde – Prontuário;
- » Competências do Auditor no Setor de Saúde
- » Ética e Legislações;
- » Auditoria Médica e Auditoria em Enfermagem;
- » Competências do Auditor;
- » Áreas de Atuação do Auditor;
- » Auditoria no Sistema Único de Saúde;
- » Sistema de Saúde e organização dos Serviços;
- » Sistema de saúde no Brasil;
- » Avaliação em Saúde;
- » Saúde suplementar na cadeia produtiva;
- » Interface entre operadoras e prestadoras;
- » Produto comercializado: plano de saúde;
- » Modelos remuneratórios hospitalares;
- » Pagamento por procedimento;
- » Pagamento por diárias hospitalares;
- » Modelos alternativos;
- » Pagamento por desempenho;
- » Pagamento por procedimento + bônus por performance;
- » Capitação;
- » Grupos relacionados por diagnóstico.

Conheça nossa metodologia

Apostando no ensino 100% digital, mesclamos conteúdos disponíveis em ambiente digital e encontros ao vivo, explorando ao máximo as potencialidades e benefícios de ambos.

→ A pós-graduação UNIFG equilibra hard skills, absorvidas por meio das trilhas disponíveis na plataforma, com o desenvolvimento de soft skills, com encontros ao vivo e on-line, no formato de 6 e 12 meses.



Estudo no ambiente digital

Os benefícios do estudo no ambiente digital começam pela flexibilidade de horário que esse modelo oferece

Ao ter o conteúdo já disponível no ambiente virtual, o aluno consegue controlar o seu próprio tempo de estudo, respeitando o seu tempo e ritmo de aprendizagem.



Encontros on-line “ao vivo” e em grupo

auxiliam no seu aprendizado e complementam o conhecimento com a troca de experiências e o networking.

Nos encontros on-line, no modelo ao vivo, é possível desenvolver as soft skills (competências comportamentais), como pensamento crítico, comunicação clara e eficiente, mediação de conflitos e características de liderança.

MÓDULOS

Nossa Pós-Graduação é composta por diversos formatos, todos com muito conteúdo e desenvolvimento.

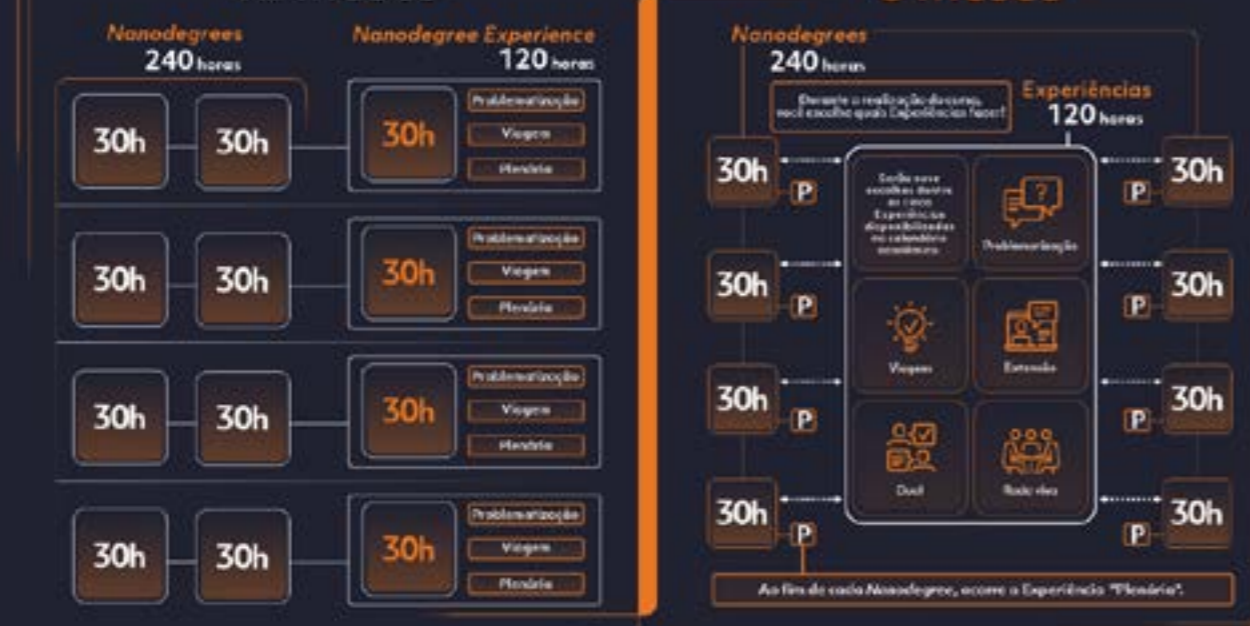


Para os cursos de 12 meses, são quatro módulos de estudo. Cada um dos Módulos é formado por dois nanodegrees e um nanodegree experience, totalizando 90 horas de estudos síncronos (ao vivo) e assíncronos (autoestudo).

Para os cursos de seis meses, são oito nanodegrees, os quais possuem momentos assíncronos (autoestudo) e momentos síncronos (ao vivo) em grupo, totalizando 240 horas. As demais horas que compõem o currículo são trabalhadas por meio das Experiências, as quais trarão oportunidades de muita interatividade e networking.

PÓS-GRADUAÇÃO ON-LINE (360 HORAS)

PÓS-GRADUAÇÃO ON-LINE (360 HORAS)



NANODEGREES

Os Nanodegrees integram a sua pós-graduação, conferindo certificação ao longo da sua jornada.

Os nanodegrees objetivam o desenvolvimento de competências específicas, associadas ao seu curso de formação, e conferem certificações profissionais e rápidas ao estudante.



Além disso, a cada Nanodegree, você participa de encontros virtuais e síncronos (ao vivo) com um mentor da área de conhecimento do seu curso.

FORMATOS:

- Vídeo
- Leituras
- Podcasts
- Infográficos
- Experiências on-line síncronas



NANOEXPERIENCE

Os Nanodegrees Experience também são realizados por meio de encontros virtuais e síncronos (ao vivo), que propiciam momentos de interação e networking.

As habilidades mais técnicas se encontram nos estudos em ambiente digital, e o desenvolvimento das soft skills acontecem nos encontros on-line, ao vivo e em grupo. Essas experiências são: Plenária, Problematização, Roda Viva, Dual, Viagem e Extensão. Conheça algumas delas:

PARA OS CURSOS DE 6 MESES:

As Experiências constituem excelentes oportunidades para networking (ampliação da rede de relacionamento), trocas de conhecimentos, experiências etc. Essas Experiências são compostas por:



PLENÁRIA: A cada Nanodegree teremos um momento de interação síncrono com um expert (professor especialista no assunto), no qual o estudante pode aprofundar seu conhecimento, esclarecer suas dúvidas, trocar experiências etc. Nesta Experiência, o estudante é matriculado automaticamente e a oferta ocorre ao fim de cada um dos Nanodegrees.

PROBLEMATIZAÇÃO: Trata-se de uma metodologia de aprendizagem da nova era do conhecimento, onde o estudante, em grupos de trabalho, irá experienciar a identificação de questões-chave e fazer o mapeamento de problemas, desenvolvendo suas hard skills (habilidades técnicas).

VIAGEM: É uma forma de aprender explorando as softs skills, que são habilidades comportamentais, indispensáveis ao profissional do mundo atual e muito requeridas pelas empresas.

RODA VIVA: São debates temáticos, que acontecem com a presença de um profissional (figura central da Roda Viva) que dialoga com mediadores convidados. A Roda Viva articula várias áreas de conhecimento e está diretamente relacionada com o cenário atual da profissão.

DUAL: Oferece Experiências de aprendizagem em ambientes reais do mercado de trabalho, em parceria com empresas e instituições, apoiando o estudante na sua preparação para enfrentar os desafios profissionais cotidianos.

EXTENSÃO: Amplo portfólio de cursos de curta duração e com temáticas inovadoras, de todas as áreas do conhecimento, que possibilita uma jornada personalizada ao estudante.

PARA OS CURSOS DE 12 MESES:

As Experiências constituem excelentes oportunidades para networking (ampliação da rede de relacionamento), trocas de conhecimentos, experiências etc. Essas experiências são compostas por:

ENCONTRO COM O ESPECIALISTA (ND):

A cada Nanodegree (ND) teremos um momento de interação síncrono com um professor especialista no assunto, no qual o estudante pode aprofundar seu conhecimento, dirimir suas dúvidas, trocar experiências etc.

PROBLEMATIZAÇÃO (ND EXP): Trata-se de uma metodologia de aprendizagem da nova era do conhecimento, onde o estudante, em grupos de trabalho, irá experienciar a identificação de questões-chave e fazer o mapeamento de

problemas, desenvolvendo suas hard skills (habilidades técnicas).

VIAGEM (ND EXP): É uma forma de aprender explorando as softs skills, que são habilidades comportamentais, indispensáveis ao profissional do mundo atual e muito requeridas pelas empresas.

PLENÁRIA (ND EXP): Conduzida por um expert, é o momento de sistematização do conteúdo, encerrando o Nanodegree Experience.



* Consultar disponibilidade dos formatos por curso em catálogo.



Quem somos

Com atuação em Pernambuco desde 2001, a Faculdade dos Guararapes se transformou em centro universitário em 2016 e, desde então, se chama UNIFG. A instituição tem como inspiração o tripé “prática, próxima e plural”, devido à aplicabilidade da prática às aulas e aos projetos, à proximidade com o aluno e ao respeito e valorização das diferenças.

O centro universitário disponibiliza infraestrutura moderna, laboratórios, equipe de profissionais habilitados, além de oferecer cursos de graduação, pós-graduação e técnicos. Além do campus Piedade, em Jaboatão dos Guararapes, a UNIFG conta com uma unidade no bairro da Boa Vista, em Recife.

É a primeira instituição privada de ensino superior de Pernambuco a contar com posto avançado do Sebrae para desenvolver empreendedorismo com os alunos e ainda atender a comunidade. Na área de responsabilidade social, oferece serviços gratuitos ao público na área de Saúde e Direito, por meio do UNIFG Comunidade.

A UNIFG faz parte do ecossistema Ânima, o maior ecossistema de educação de qualidade do país. O compromisso da Ânima é de sempre oferecer qualidade e inovação para os estudantes, colaboradores e professores, e isso só reafirma a nossa missão: transformar a sociedade por meio da educação.



Nossas Unidades

A UNIFG nasceu com o objetivo de promover o ensino superior como uma forma de participar do desenvolvimento educacional, científico e tecnológico do Estado de Pernambuco. Conheça nossas unidades:

Campus Boa Vista

📍 Av. Governador Carlos de Lima Cavalcanti, 110
Barra da Tijuca, Rio de Janeiro – RJ

Campus Botafogo

📍 R. Praia de Botafogo, 158
Botafogo, Rio de Janeiro – RJ



UNIFG
pós-graduação

ecossistema
ânima

Saiba mais sobre o
curso e sobre nossa
metodologia.

Acesse pos.unifg.edu.br

PÓS-GRADUAÇÃO UNIFG

VOCÊ PREPARADO PARA O NOVO

WhatsApp | [81\) 3461-5556](https://api.whatsapp.com/send?phone=555134615556)