



 **UNIFG**
pós-graduação

Neuropsicologia

Ciências Biológicas e da Saúde

Sumário

- 3 **Por que oferecemos o curso? →**
- 4 **Para quem é o curso? →**
- 5 **Programa do curso →**
- 8 **Conheça nossa metodologia →**
- 13 **Quem somos →**
- 14 **Nossas unidades →**

Por que oferecemos o curso?

VOCÊ HABILITADO PARA REALIZAR AVALIAÇÃO E REABILITAÇÃO NEUROPSICOLÓGICA

A Neuropsicologia é uma especialidade da psicologia que estuda as relações entre o cérebro, o comportamento e a cognição e é uma das áreas da saúde que está em grande expansão na atualidade.

O curso de Pós-Graduação em Neuropsicologia aborda conceitos acerca da Neuropsicologia e promove diálogos sobre alterações cognitivas e comportamentais causadas principalmente por disfunções e lesões cerebrais. O curso capacita profissionais da saúde e educação para realizar avaliação e reabilitação neuropsicológica de crianças, adolescentes, adultos e idosos.

Para quem é o curso?

O curso de Pós-Graduação em Enfermagem Hospitalar se destina a enfermeiros que tenham interesse em atuar na assistência de enfermagem de média a alta complexidade em hospitais, clínicas home care e instituições de longa permanência.



Programa do Curso

DURAÇÃO: 2 semestres

TITULAÇÃO: Pós-Graduação Lato Sensu

1. Neuropsicologia das funções cognitivas

- » Cérebro, comportamento e cognição;
- » Desenvolvimento e neuroplasticidade;
- » Teoria do desenvolvimento cognitivo de Piaget e Vygotsky, baseada no processamento da informação;
- » Modificabilidade cognitiva;
- » A neuropsicologia de Luria;
- » Avaliação neuropsicológica;
- » Neuropsicologia das funções executivas;
- » Cognição, neuropsicologia e aprendizagem;
- » Neuropsicologia no transtorno de déficit de atenção e hiperatividade;
- » Aspectos neuropsicológicos da dislexia.

2. Avaliação e estimulação neuropsicológica infantil

- » Desenvolvimento infantil típico e atípico;
- » Características do desenvolvimento das funções cognitivas nas crianças e adolescentes;
- » Avaliação e reabilitação neuropsicológica dos aspectos de desenvolvimento, aprendizagem e comportamento infantil;
- » Estudos de caso e pesquisas contemporâneas em neuropsicologia.

3. Avaliação e Reabilitação Neuropsicológica de Adolescentes

- » Neuropsicologia: conceitos, processo de conhecer e avaliação;
- » Avaliação neuropsicológica na prática clínica com adolescentes: procedimentos, técnicas e intervenções.

4. Avaliação e Reabilitação Neuropsicológica de Adultos

- » Avaliação neuropsicológica na prática clínica com adultos: procedimentos, técnicas e intervenções.

5. Avaliação e Reabilitação Neuropsicológica de Idosos

- » Avaliação neuropsicológica na prática clínica com idosos: procedimentos, técnicas e intervenções.

6. Neuropsicofarmacologia

- » Conceitos básicos em farmacologia;
- » Vias de administração, absorção, distribuição e eliminação de drogas;
- » Mecanismo de ação de drogas: teoria dos receptores;
- » Neurotransmissão central: principais neurotransmissores cerebrais;
- » Teoria neuroquímica dos principais transtornos mentais;
- » Mecanismo de ação e efeitos colaterais dos principais medicamentos ansiolíticos, antidepressivos, antipsicóticos, anticonvulsivantes e hipnoanalgésicos;
- » Drogas de abuso: psicoestimulantes, álcool e alucinógenos;
- » Neuropsicologia e Terapia Cognitiva Comportamental
- » Fundamentos históricos e conceituais das terapias cognitivo-comportamentais;
- » Diferentes fundamentos teóricos que compõem a abordagem;

- » Avaliação, diagnóstico e aplicação das terapias cognitivo-comportamentais em diferentes áreas e contextos;
- » A interdisciplinaridade e a terapia cognitivo-comportamental.

7. Neuropsicologia e Psiquiatria

- » As relações entre neuropsicologia e psiquiatria;
- » Funções Neuropsicológicas;
- » Alterações neuropsicológicas em indivíduos com distúrbios psiquiátricos e psicológicos;
- » Família e hospitalização.

Conheça nossa metodologia

Apostando no ensino 100% digital, mesclamos conteúdos disponíveis em ambiente digital e encontros ao vivo, explorando ao máximo as potencialidades e benefícios de ambos.

→ A pós-graduação UNIFG equilibra hard skills, absorvidas por meio das trilhas disponíveis na plataforma, com o desenvolvimento de soft skills, com encontros ao vivo e on-line, no formato de 6 e 12 meses.



Estudo no ambiente digital

Os benefícios do estudo no ambiente digital começam pela flexibilidade de horário que esse modelo oferece

Ao ter o conteúdo já disponível no ambiente virtual, o aluno consegue controlar o seu próprio tempo de estudo, respeitando o seu tempo e ritmo de aprendizagem.



Encontros on-line “ao vivo” e em grupo

auxiliam no seu aprendizado e complementam o conhecimento com a troca de experiências e o networking.

Nos encontros on-line, no modelo ao vivo, é possível desenvolver as soft skills (competências comportamentais), como pensamento crítico, comunicação clara e eficiente, mediação de conflitos e características de liderança.

MÓDULOS

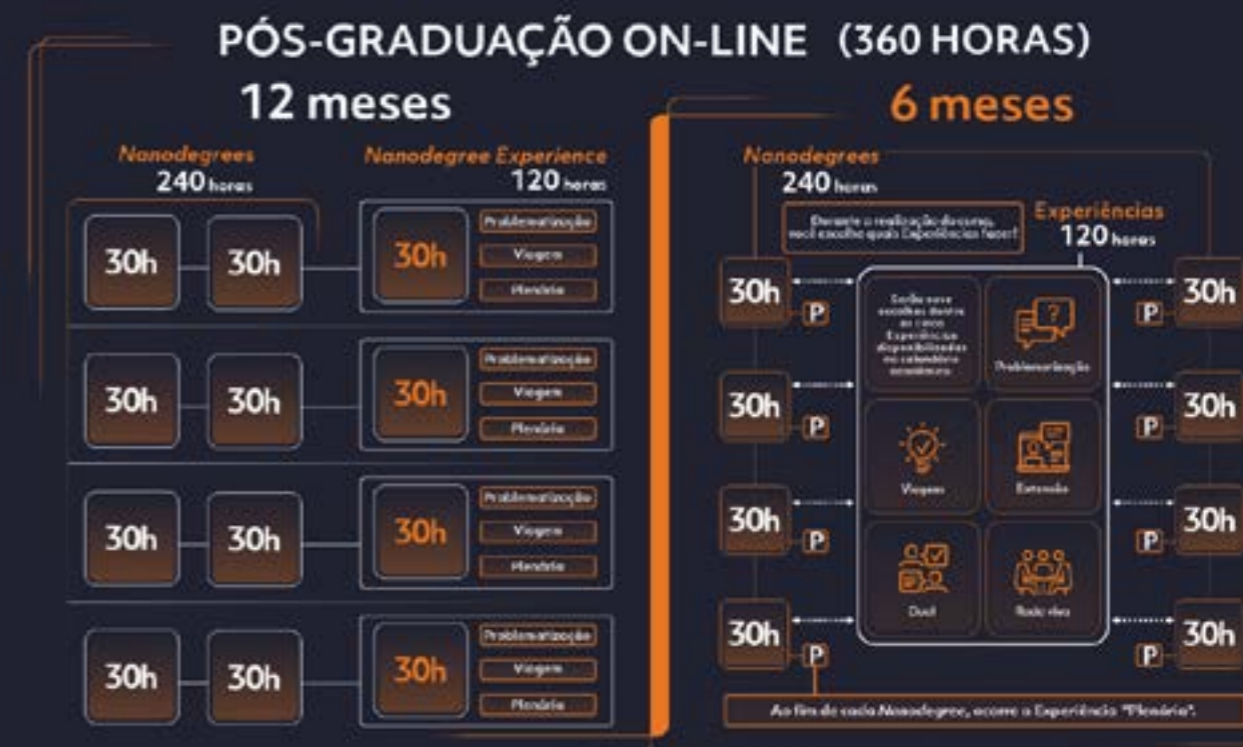
Nossa Pós-Graduação é composta por diversos formatos, todos com muito conteúdo e desenvolvimento.



Para os cursos de 12 meses, são quatro módulos de estudo. Cada um dos Módulos é formado por dois nanodegrees e um nanodegree experience, totalizando 90 horas de estudos síncronos (ao vivo) e assíncronos (autoestudo).

Para os cursos de seis meses, são oito nanodegrees, os quais possuem momentos assíncronos (autoestudo) e momentos síncronos (ao vivo) em grupo, totalizando 240 horas. As demais horas que compõem o currículo são trabalhadas por meio das Experiências, as quais trarão oportunidades de muita interatividade e networking.

PÓS-GRADUAÇÃO ON-LINE (360 HORAS)





NANODEGREES

Os Nanodegrees integram a sua pós-graduação, conferindo certificação ao longo da sua jornada.

Os nanodegrees objetivam o desenvolvimento de competências específicas, associadas ao seu curso de formação, e conferem certificações profissionais e rápidas ao estudante.

Além disso, a cada Nanodegree, você participa de encontros virtuais e síncronos (ao vivo) com um mentor da área de conhecimento do seu curso.



FORMATOS:

- Vídeo
- Leituras
- Podcasts
- Infográficos
- Experiências on-line síncronas



NANOEXPERIENCE

Os Nanodegrees Experience também são realizados por meio de encontros virtuais e síncronos (ao vivo), que propiciam momentos de interação e networking.

As habilidades mais técnicas se encontram nos estudos em ambiente digital, e o desenvolvimento das soft skills acontecem nos encontros on-line, ao vivo e em grupo. Essas experiências são: Plenária, Problematização, Roda Viva, Dual, Viagem e Extensão. Conheça algumas delas:

PARA OS CURSOS DE 6 MESES:

As Experiências constituem excelentes oportunidades para networking (ampliação da rede de relacionamento), trocas de conhecimentos, experiências etc. Essas Experiências são compostas por:



PLENÁRIA: A cada Nanodegree teremos um momento de interação síncrono com um expert (professor especialista no assunto), no qual o estudante pode aprofundar seu conhecimento, esclarecer suas dúvidas, trocar experiências etc. Nesta Experiência, o estudante é matriculado automaticamente e a oferta ocorre ao fim de cada um dos Nanodegrees.

PROBLEMATIZAÇÃO: Trata-se de uma metodologia de aprendizagem da nova era do conhecimento, onde o estudante, em grupos de trabalho, irá experienciar a identificação de questões-chave e fazer o mapeamento de problemas, desenvolvendo suas hard skills (habilidades técnicas).

VIAGEM: É uma forma de aprender explorando as softs skills, que são habilidades comportamentais, indispensáveis ao profissional do mundo atual e muito requeridas pelas empresas.

RODA VIVA: São debates temáticos, que acontecem com a presença de um profissional (figura central da Roda Viva) que dialoga com mediadores convidados. A Roda Viva articula várias áreas de conhecimento e está diretamente relacionada com o cenário atual da profissão.

DUAL: Oferece Experiências de aprendizagem em ambientes reais do mercado de trabalho, em parceria com empresas e instituições, apoiando o estudante na sua preparação para enfrentar os desafios profissionais cotidianos.

EXTENSÃO: Amplo portfólio de cursos de curta duração e com temáticas inovadoras, de todas as áreas do conhecimento, que possibilita uma jornada personalizada ao estudante.



PARA OS CURSOS DE 12 MESES:

As Experiências constituem excelentes oportunidades para networking (ampliação da rede de relacionamento), trocas de conhecimentos, experiências etc. Essas experiências são compostas por:

ENCONTRO COM O ESPECIALISTA (ND):

A cada Nanodegree (ND) teremos um momento de interação síncrono com um professor especialista no assunto, no qual o estudante pode aprofundar seu conhecimento, dirimir suas dúvidas, trocar experiências etc.

PROBLEMATIZAÇÃO (ND EXP): Trata-se de uma metodologia de aprendizagem da nova era do conhecimento, onde o estudante, em grupos de trabalho, irá experimentar a identificação de questões-chave e fazer o mapeamento de

problemas, desenvolvendo suas hard skills (habilidades técnicas).

VIAGEM (ND EXP): É uma forma de aprender explorando as softs skills, que são habilidades comportamentais, indispensáveis ao profissional do mundo atual e muito requeridas pelas empresas.

PLENÁRIA (ND EXP): Conduzida por um expert, é o momento de sistematização do conteúdo, encerrando o Nanodegree Experience.



* Consultar disponibilidade dos formatos por curso em catálogo.

Quem somos

Com atuação em Pernambuco desde 2001, a Faculdade dos Guararapes se transformou em centro universitário em 2016 e, desde então, se chama UNIFG. A instituição tem como inspiração o tripé “prática, próxima e plural”, devido à aplicabilidade da prática às aulas e aos projetos, à proximidade com o aluno e ao respeito e valorização das diferenças.

O centro universitário disponibiliza infraestrutura moderna, laboratórios, equipe de profissionais habilitados, além de oferecer cursos de graduação, pós-graduação e técnicos. Além do campus Piedade, em Jaboatão dos Guararapes, a UNIFG conta com uma unidade no bairro da Boa Vista, em Recife.

É a primeira instituição privada de ensino superior de Pernambuco a contar com posto avançado do Sebrae para desenvolver empreendedorismo com os alunos e ainda atender a comunidade. Na área de responsabilidade social, oferece serviços gratuitos ao público na área de Saúde e Direito, por meio do UNIFG Comunidade.

A UNIFG faz parte do ecossistema Ânima, o maior ecossistema de educação de qualidade do país. O compromisso da Ânima é de sempre oferecer qualidade e inovação para os estudantes, colaboradores e professores, e isso só reafirma a nossa missão: transformar a sociedade por meio da educação.



Nossas Unidades

A UNIFG nasceu com o objetivo de promover o ensino superior como uma forma de participar do desenvolvimento educacional, científico e tecnológico do Estado de Pernambuco. Conheça nossas unidades:

Campus Boa Vista

📍 Av. Governador Carlos de Lima Cavalcanti, 110
Barra da Tijuca, Rio de Janeiro – RJ

Campus Botafogo

📍 R. Praia de Botafogo, 158
Botafogo, Rio de Janeiro – RJ



UNIFG
pós-graduação



Saiba mais sobre o curso e sobre nossa metodologia.

Acesse pos.unifg.edu.br

PÓS-GRADUAÇÃO UNIFG

VOCÊ PREPARADO PARA O NOVO

WhatsApp | (81) 3461-5556